



medi

Ihr persönlicher Auftritt.

CAD-Einlagen – so charakteristisch wie Ihr Fußabdruck.

Profitieren Sie von digitalen Versorgungskonzepten
und klassischer Handwerkskunst!

medi. ich fühl mich besser.

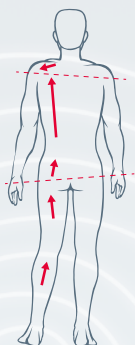


Unsere Füße – wichtiges Fundament unseres Körpers

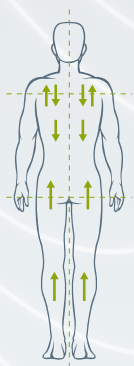
Der menschliche Fuß ist ein hochkomplexes Gebilde: Er besteht aus 26 Knochen, 33 Gelenken, 20 Muskeln und unzähligen Bändern.¹ Egal, ob wir stehen, laufen oder springen: Unsere Füße spielen eine tragende Rolle für den Bewegungsapparat.

Fehlstellungen oder Verformungen der Füße können sich auf die Körperstatik auswirken. Zusätzlich beeinflussen auch Erkrankungen oder Verletzungen des Bewegungsapparates die Lebensqualität der Betroffenen. Ein wesentlicher Bestandteil zur Behandlung vieler dieser Beschwerden sind orthopädische Schuheinlagen.²

In Deutschland tragen zwölf Millionen Menschen diese medizinischen Hilfsmittel – das entspricht 19 Prozent der Gesamtbevölkerung.² Orthopädische Einlagen lindern nicht nur Beschwerden im Fuß, sondern können auch Rücken-, Hüft- und Kniebeschwerden positiv beeinflussen. Sie können weich betten, stützen oder auch Fehlhaltungen sanft korrigieren. Damit decken sie viele Einsatzgebiete und Indikationen ab.



Fußfehlstellung und deren Auswirkungen



Mit Einlagen: Nachhaltiger Einfluss auf Körperstatik

¹ Trebsdorf M. Biologie Anatomie Physiologie Lehrbuch und Atlas. 12. Auflage. Haan-Gruiten: Verlag Europa Lehrmittel 2012;156.

² eurocom e. V.: Repräsentative Umfrage des Instituts für Demoskopie Allensbach im Auftrag von eurocom e. V. Online veröffentlicht unter: https://www.eurocom-info.de/wp-content/uploads/2020/06/neue-Broschüre_Nutzen-und-Wirksamkeit-orthopädischer-Einlagen.pdf (Letzter Zugriff 21.07.2021).



„Die CAD-Einlagen von medi sind seit Jahren fester Bestandteil meines Trainings- und Spiel-Equipments. Ich trage sie täglich in meinen Basketballschuhen, um die extremen Belastungen auszugleichen, denen meine Füße ausgesetzt sind. Die Einlagen erhöhen den Tragekomfort der Schuhe und geben mir gleichzeitig Halt bei den basketbalotypischen, schnellen Bewegungen. So unterstützen sie mich, die bestmögliche Performance abzurufen. Nie wieder ohne!“

Andreas Seiferth,
Center bei medi bayreuth und Basketball-Nationalspieler

Hightech-basierte Premium-Einlagen: Passgenau und individuell

Jeder Mensch und jeder Fuß ist anders. Um den unterschiedlichen Bedürfnissen und Anforderungen gerecht zu werden, können orthopädische Einlagen mit der sogenannten CAD-Technologie erstellt werden. Dabei werden die Fußdaten von Patienten digital eins zu eins auf die Einlage übertragen. Das Ergebnis: Die Einlage ist so charakteristisch wie der Fußabdruck!

CAD steht für „computer-aided design“ und bezeichnet das rechnerunterstützte Konstruieren von Produkten. Auf Einlagen bezogen heißt das: Ihre spezifischen Fußdaten werden als Druckbild, 2D- oder 3D-Scan dargestellt. Auf dieser Basis und unter Berücksichtigung Ihrer besonderen Anforderungen werden die Einlagen digital modelliert und mit einer Fräse gefertigt.

Danach bearbeitet sie Ihr Spezialist im Fachhandel handwerklich weiter, abhängig von der Indikation, dem Schuhwerk und dem Anwendungsbereich. Die finalen, individuellen CAD-Einlagen entstehen!



Für nahezu jede Anforderung

CAD-Einlagen: die passende Wahl in jeder Lebensphase!



medi CAD® Lifestyle und medi CAD® Kids

- Sanfte Korrektur bei Fehlstellungen*
- Besondere Berücksichtigung der Anforderungen in der Wachstumsphase (nur bei medi CAD® Kids)*
- Geeignet für Alltags- und Sportschuhe

Für ein Plus an Mobilität

CAD-Soft-Einlagen: Entlastung bei druckempfindlichen Füßen!



medi CAD® DiaSoft

- Leichte Abstützung des Fußlängsgewölbes*
- Geeignet für Bequem- und Freizeitschuhe
- Lösungen für Vorstufen des diabetischen Fußsyndroms*

Für ein Extra an Performance

CAD-Sport-Einlagen: Stabilität und Entlastung für Aktive!



medi CAD® Sport

- Dämpfung für stark beanspruchte Füße
- Gezielte Fersenführung für mehr Stabilität beim Auftritt*

Für Sicherheit am Arbeitsplatz

CAD-Secosol-Einlagen: ESD-konform und bequem in Sicherheitsschuhen!



medi CAD® Secosol

- Baumustergeprüft für über 200 ESD-Schuhmodelle
- Individualisierung für noch mehr Komfort am Arbeitsplatz

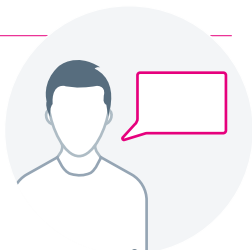
* Bei entsprechender Zurichtung gemäß Indikation und individueller Patienten-anforderungen durch den Experten aus dem Fachhandel

Schritt für Schritt zu Ihren maßgefertigten CAD-Einlagen

Ihr umfassendes Service-Angebot
von Ihrem Fachexperten

1. Ihre persönliche Bedarfsermittlung:

Im Fokus: Ihr Fuß,
Ihr Schuh, Ihre Anforderungen



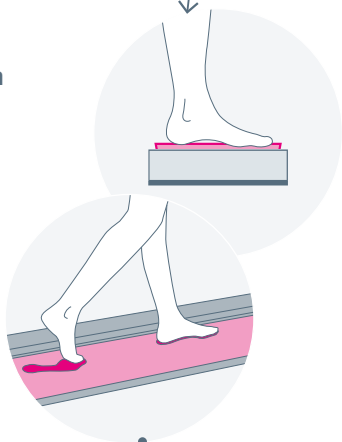
2. Aufnahme der digitalen Fußdaten, zum Beispiel:

a) aus der Statik (Ermitteln der Fußdaten im Stehen)

- Per 2D-Scan
- Per 3D-Scan

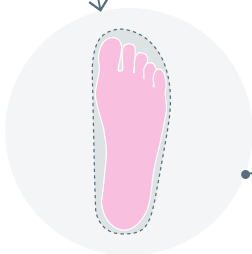
b) aus der Dynamik (Ermitteln der Fußdaten im Gehen)

- Mithilfe digitaler Tools



3. Beratung für Ihre individuelle Versorgung:

Das passende Premium-Modell
für Ihren Premium-Auftritt

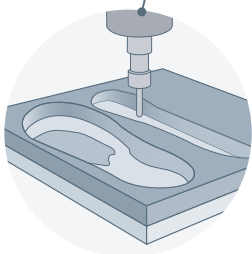




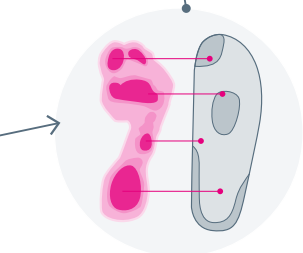
7. Weitergehende Betreuung durch Ihren Fachexperten:
Nachsorge für eine effektive Versorgung



6. Handwerksarbeit und Finishing:
Fertigstellung der Einlage und Anpassung an Ihren Schuh



5. Produktion Ihrer Einlagen-Unikate:
Erfolgt mittels CAD-Frästechnologie



4. Digitales Modellieren:
Konstruktion Ihres Einlagen-paars auf Basis Ihrer Fußdaten



Nachsorge ist Vorsorge

**Sie tragen schon regelmäßig unsere CAD-Einlagen?
Dann spüren Sie sicher die positive Wirkung auf Ihre
Füße und Ihr Wohlbefinden!**

Bei täglichem Tragen lässt die medizinische Wirksamkeit von Einlagen nach einiger Zeit nach. Daher empfehlen wir eine regelmäßige Nachsorge. Auch Ihr Fachhändler berät Sie gerne zu den Möglichkeiten einer effektiven Therapie.

Möchten Sie mehrere Einlagen-Paare zur Auswahl haben, können Sie diese auch ohne ärztliches Rezept im medizinischen Fachhandel kaufen. Die Kosten tragen Sie in diesem Fall selbst.

Bleiben Sie auch selbst am Ball!

Tipps für geeignete Übungen für Ihre Fußmuskulatur bekommen Sie im Fachhandel oder bei Ihrem Arzt. Oder werfen Sie einen Blick auf **www.medi.de/service/physio-uebungen**. Dort haben wir für Sie Übungen zusammengestellt, die Ihnen helfen, Ihre Füße nachhaltig zu stärken.



Bei Rückfragen sind wir gerne für Sie da:

Zwecksetzung:

Einlagen-Rohlinge zur Abgabe an die versorgenden
Fachkreise für die Erstellung von Sonderanfertigungen zur
indikationsgerechten Versorgung des Patienten am Fuß.

medi GmbH & Co. KG
Medicusstraße 1
95448 Bayreuth
Germany
T +49 921 912-500
footcare@medi.de
www.medi.de



PQ20108 / 09.2021