

plasma care®

Schnellere Wundheilung
mit Kaltplasma

Mobile Kaltplasmatherapie für Wunden und entzündliche Hauterkrankungen



Indikationen

- ✓ Chronische Wunden*
- ✓ Akute Wunden**
- ✓ Dermatologische Indikationen***

* z. B. Ulcus cruris, Diabetisches Fußsyndrom, Dekubitus, Pyoderma gangraenosum

** z. B. Postoperative Wundheilungsstörungen, Spalthauttransplantationen, Verbrennungen, Erfrierungen

*** z. B. Psoriasis, Neurodermitis, Rosazea, Akne, Akne inversa, Dermatitis, Herpes zoster, Fuß-/ Nagelpilz

Aktuelle Studienergebnisse¹

- ✓ Doppelt so schnelle Wundgrößenreduktion
- ✓ Sehr gute Verträglichkeit

Mehr Infos:



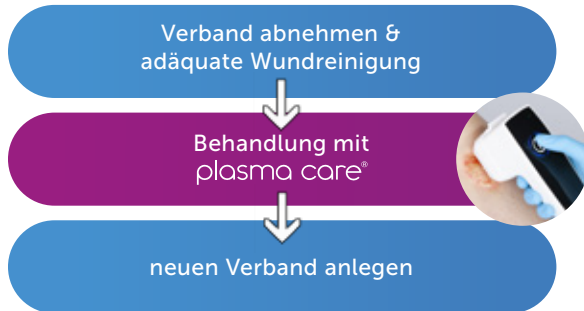
Vollständig geheilte Wunden¹

plasma care® **54,3 %**

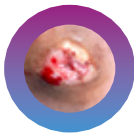
Placebo-Gruppe **5,7 %**

1. Lokalthherapie mit plasma care®

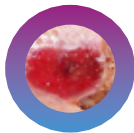
Best Practice Wundbehandlung



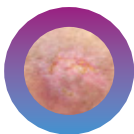
Behandlungsablauf plasma care®



3x wöchentlich
Entzündungsphase



2x wöchentlich
Granulationsphase



1x wöchentlich
Epithelisierungsphase



1x intraoperativ
Prophylaxe/
intra- & postoperativ

Zweckbestimmung

plasma care: Medizinprodukt, welches in Verbindung mit dem Zubehör plasma care Abstandhalter von medizinischem Fachpersonal angewendet wird, wobei sich die Indikation nach dem Abstandhalter richtet. Das plasma care erzeugt kaltes, atmosphärisches Plasma aus der Umgebungsluft, mit dem Wunden schmerzfrei behandelt werden. Es ist batteriebetrieben und kann in professioneller als auch in häuslicher Umgebung eingesetzt werden.

Der plasma care Abstandhalter ist ein steriles Einmalprodukt und wird als Zubehör mit dem Medizinprodukt plasma care für die Kaltplasmatherapie verwendet. Die Anwendung muss durch medizinisches Fachpersonal erfolgen und ist geeignet für Patienten ab 12 Jahren mit chronischen und akuten Wunden. Der Abstandhalter ist dabei kurzzeitig in Kontakt mit der Wunde oder intakter Haut des Patienten.

circaid juxtalite: Die Kompressionsversorgung dient bei Patient:innen mit Venen- und Lymphkrankungen zur Kompression des Beins.

Quellen

¹ Strohal R et al. Treatment of chronic wounds with cold plasma: a randomised, single-blind, placebo-controlled clinical study. J Wound Care. 2025 Aug 2;34(8):542-554.

² Mosti G et al. Adjustable compression wrap devices are cheaper and more effective than inelastic Bandages for venous leg ulcer healing. A Multicentric Italian Randomized Clinical Experience. Phlebology 2020;35(2):124-133.

³ Stather PW et al. Review of adjustable velcro wrap devices for venous ulceration. Int Wound J 2019;16(4):903-908.

2. Kompressionstherapie mit circaid® juxtalite®

Medizinisches adaptives Kompressionssystem (MAK) für die Entlastung ausgeprägter venöser Ödeme und zur Behandlung des Ulcus cruris venosum.

- Budgetneutrales Hilfsmittel
- Einstellbarer und kontrollierbarer Kompressionsdruck
- Schnellere Wundheilung bei Ulcus cruris venosum^{2,3}



Ihr medi Ansprechpartner

